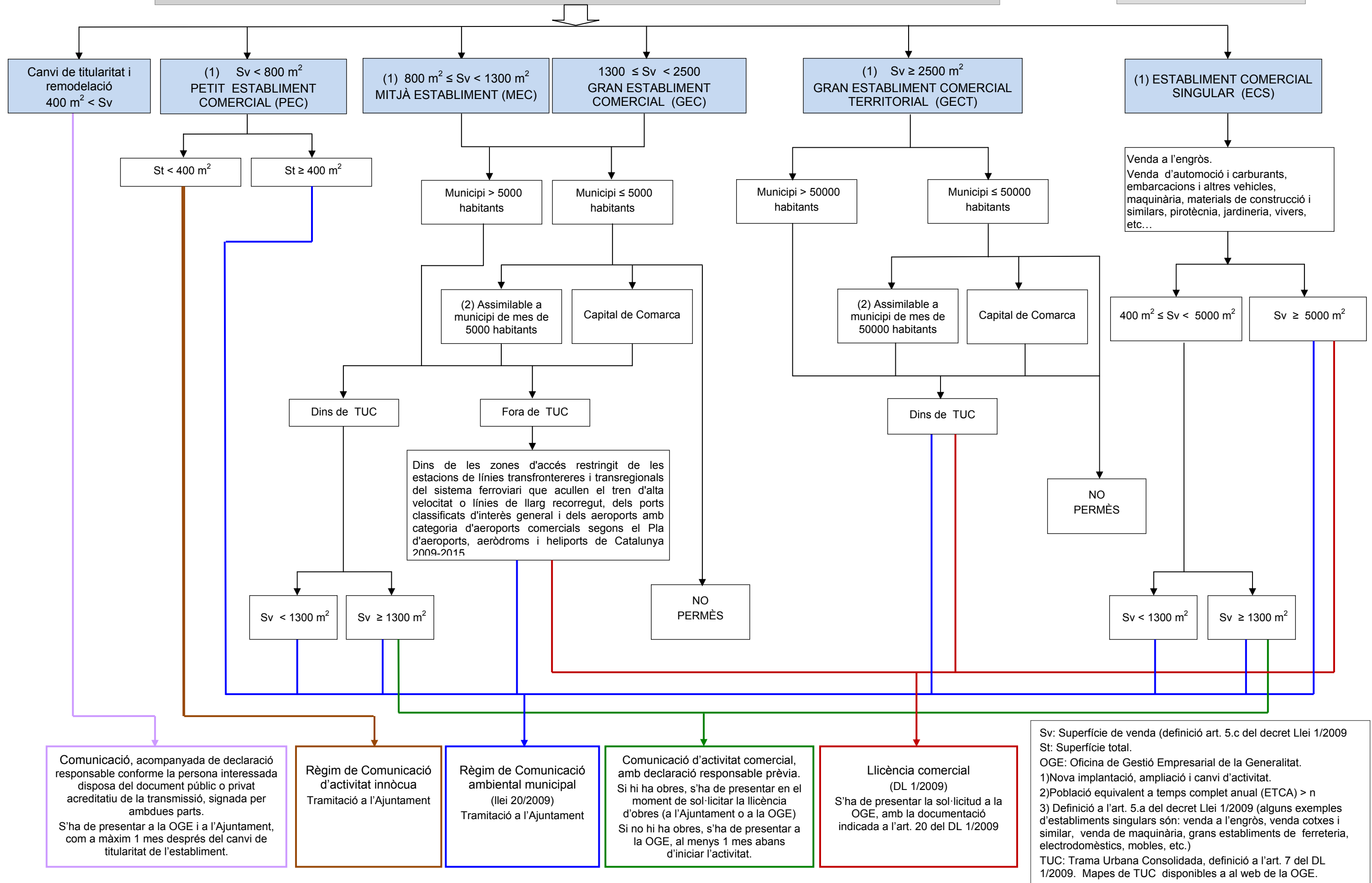


ESQUEMA DE CLASSIFICACIÓ DE LES ACTIVITATS COMERCIALS

D'acord amb el Decret Llei 1/2009, del 22 de desembre d'ordenació dels equipaments comercials i les modificacions de la Llei 9/2011, del 29 de desembre, de promoció de l'activitat econòmica

www.infoactivitats.com

20/02/2013



Sv: Superfície de venda (definició art. 5.c del decret Llei 1/2009)
St: Superfície total.
OGE: Oficina de Gestió Empresarial de la Generalitat.
1) Nova implantació, ampliació i canvi d'activitat.
2) Població equivalent a temps complet anual (ETCA) > n
3) Definició a l'art. 5.a del decret Llei 1/2009 (alguns exemples d'establiments singulars són: venda a l'engròs, venda cotxes i similar, venda de maquinària, grans establiments de ferreteria, electrodomèstics, mobles, etc.)
TUC: Trama Urbana Consolidada, definició a l'art. 7 del DL 1/2009. Mapes de TUC disponibles a al web de la OGE.